

پروژه تامین مسکن اعضای هیات علمی در شهر جدید صدرا

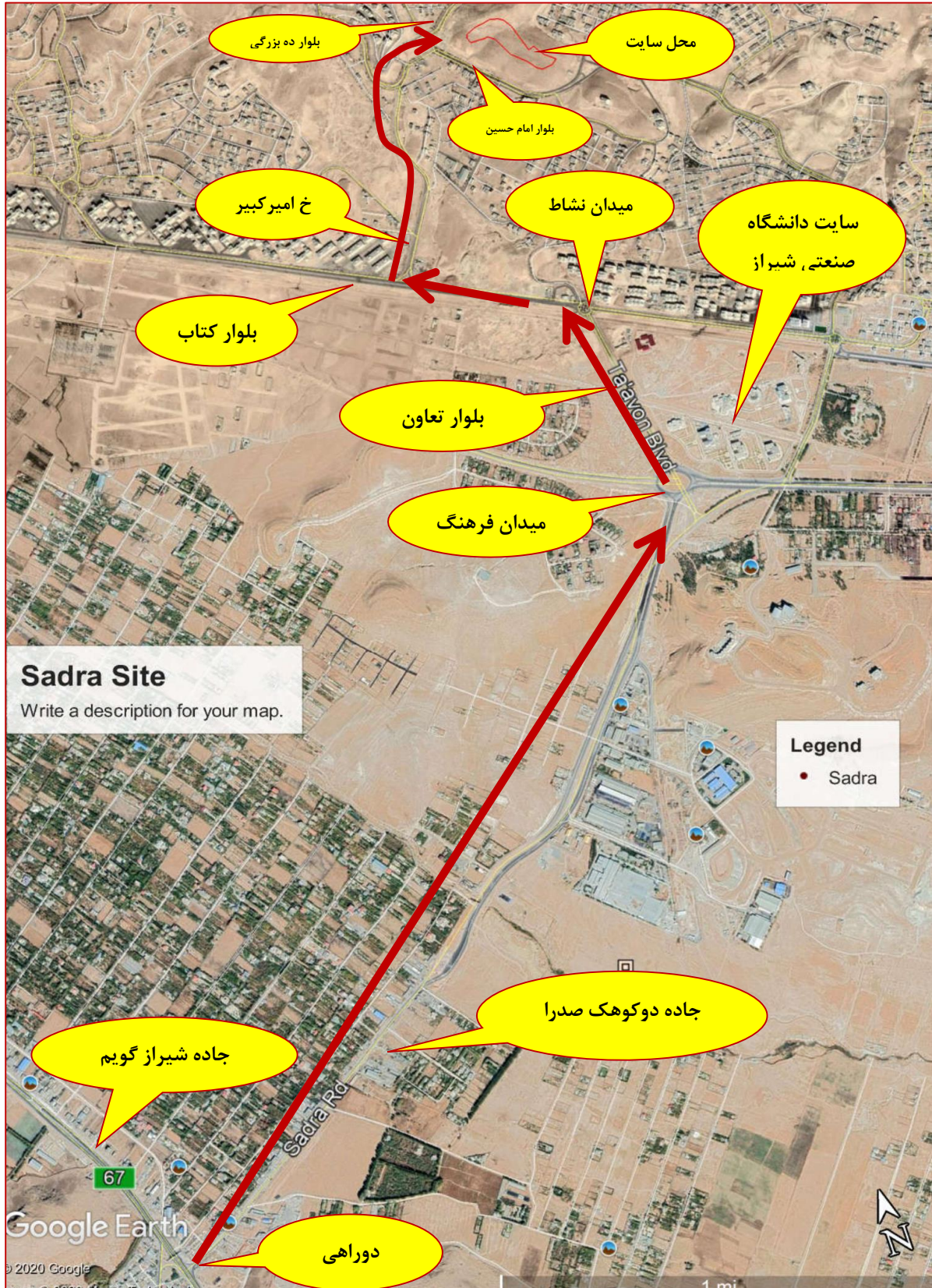
مساحت زمین: حدود ۱۱,۰۰۰ مترمربع واقع در فاز دو شهر جدید صدرا

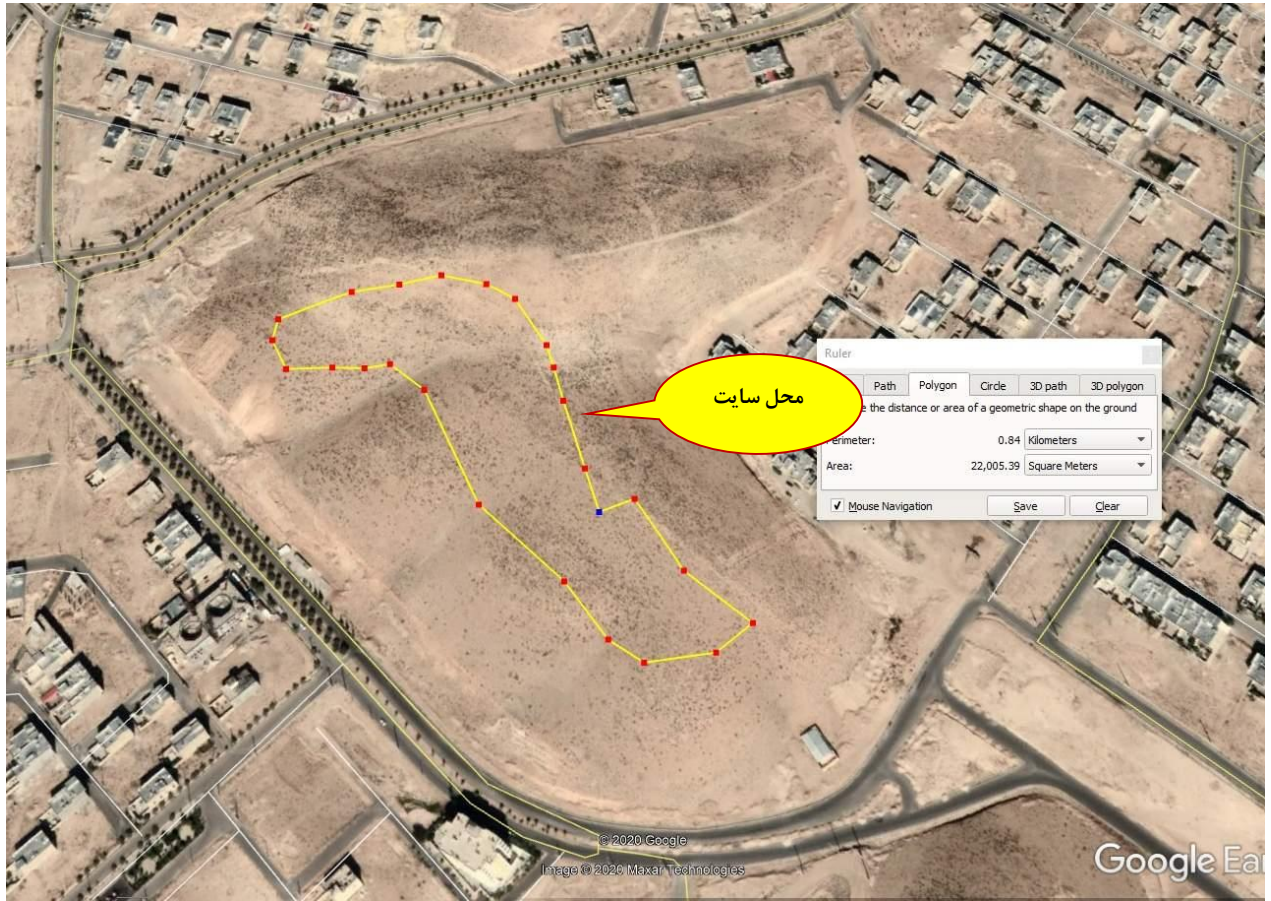
ظرفیت تقریبی: یکصد و پنجاه (۱۵۰) واحد

تراکم ساخت: دویست (۲۰۰) درصد

سطح اشغال: پنجاه (۵۰) درصد

آدرس سایت پروژه: ورودی دوم صدرا (دو کوهک)، میدان فرهنگ، بلوار تعاون (جنب سایت دانشگاه صنعتی شیراز)، بلوار نشاط، بلوار کتاب، خیابان امیرکبیر (نبش بلوارهای ده بزرگی و امام حسین (ع)) - اراضی جهاد کشاورزی).









نمای بلوار امام حسین
از خط الراس تپه

ستاد رفاهی اعضای هیات علمی دانشگاه شیراز

